

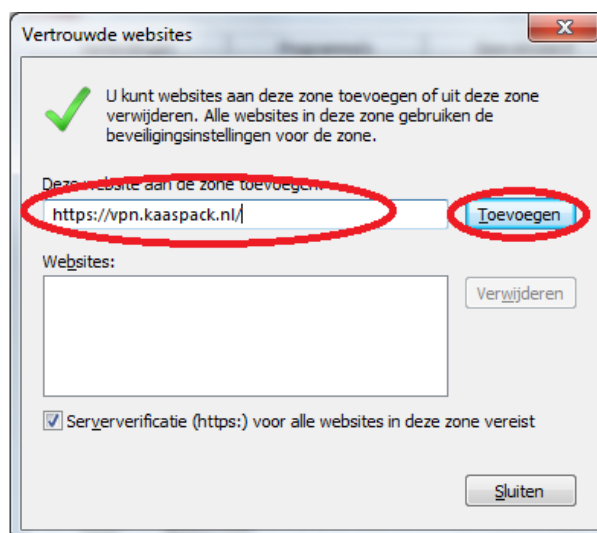
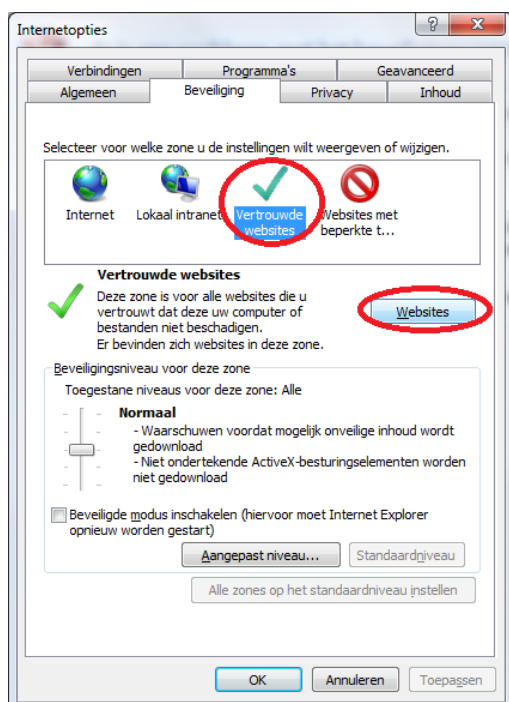
Kaaspack SSL VPN handleiding

Systeemeisen

- Microsoft Windows XP/Vista/7 besturingssysteem
- Microsoft Internet Explorer 6 of hoger
- Actieve Internet verbinding
- Voor NetExtender/VPN heeft de gebruiker lokale administrator rechten nodig
- Voor VNC of RDP verbinding is Java 1.5 of hoger nodig

Opstarten SSL VPN verbinding

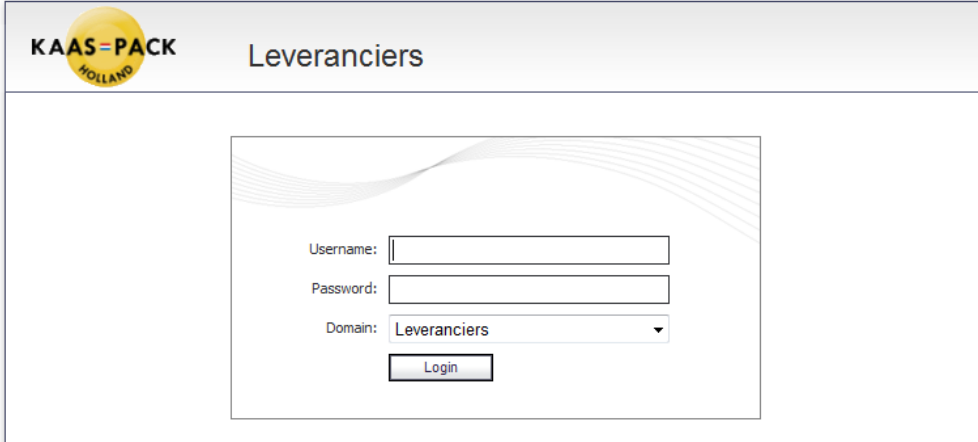
Voordat u verbinding maakt met de SSL Portal moet de Portal website toegevoegd worden als vertrouwde website in de Internet Explorer. Start hiervoor de Internet Explorer en ga vervolgens naar het menu Extra -> Internet opties -> Tabblad beveiliging -> Klik op Vertrouwde websites en vervolgens op de knop "Websites". Voeg vervolgens de website <https://vpn.kaaspack.nl> toe aan de lijst met vertrouwde websites.



Starten SSL VPN verbinding

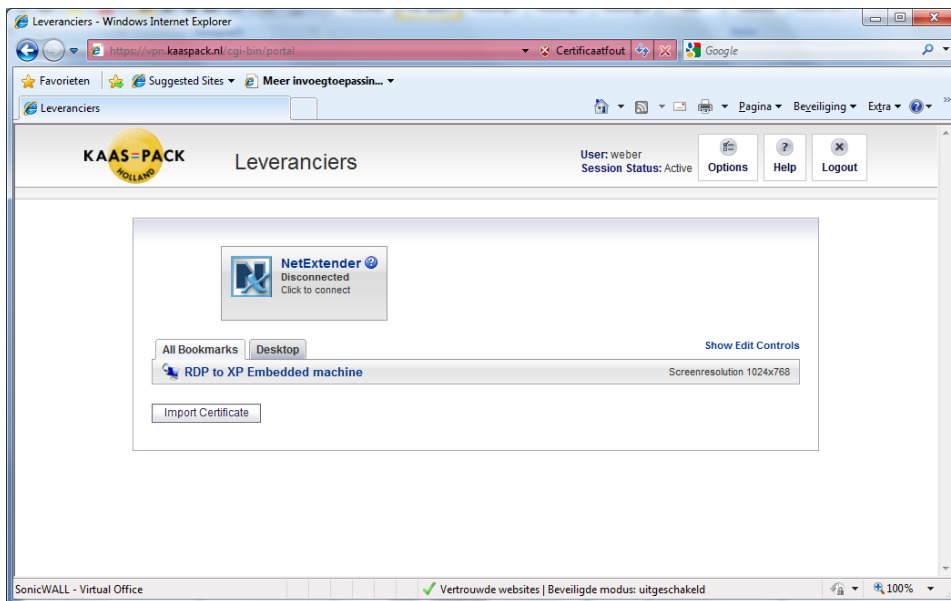
HET IS MOGELIJK DAT U ÉÉN OF MEERDERE MALEN EEN CERTIFICAAT MELDING ONTVANGT KLIK HIERBIJ ALTIJD OP [DOORGAAN NAAR DEZE WEBSITE](#)

1. Ga naar de website www.kaaspack.nl en kies in het navigatie menu voor Login, klik vervolgens op de link Leveranciers. Uw wordt nu omgeleid naar de VPN portal website.
2. Bij de Login pagina kunt u inloggen met uw inlog gegevens.



The screenshot shows the login page for KAAS-PACK. At the top left is the KAAS-PACK HOLLAND logo. To its right is the text 'Leveranciers'. Below this is a login form with the following fields: 'Username:' with a text input field, 'Password:' with a text input field, and 'Domain:' with a dropdown menu currently set to 'Leveranciers'. A 'Login' button is positioned below the domain dropdown.

3. Na het inloggen krijgt u toegang tot de Portal website, via de Bookmarks kunt u b.v. een RDP verbinding opstarten naar een machine of bestanden uploaden.

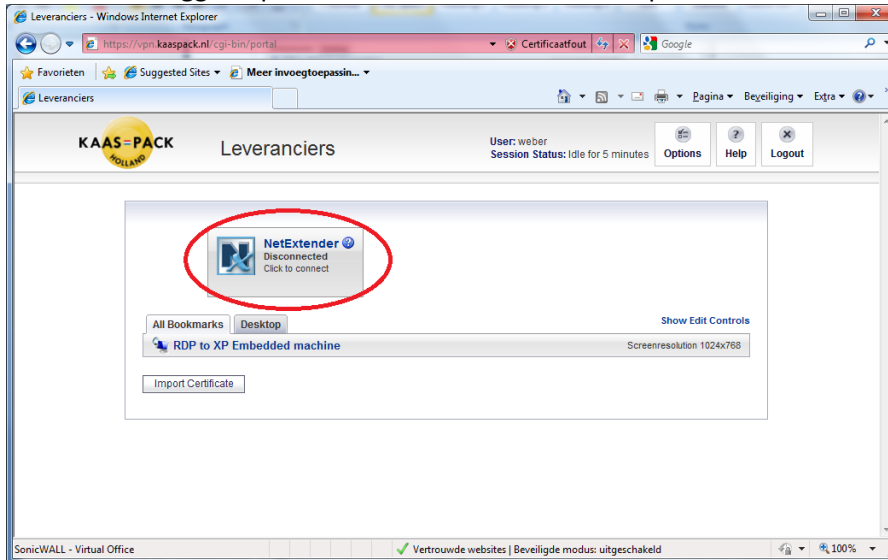


NetExtender

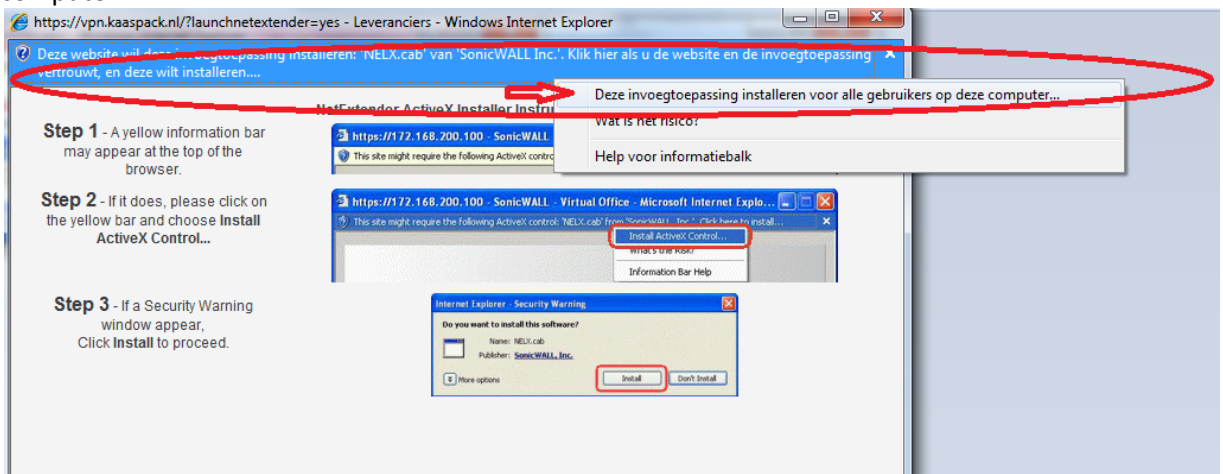
Via de NetExtender krijgt u directe netwerktoegang tot het netwerk en de door u beheerde machines van Kaaspak.

Starten van de NetExtender:

1. Na het inloggen op de VPN Portal website klikt u op de “NetExtender”

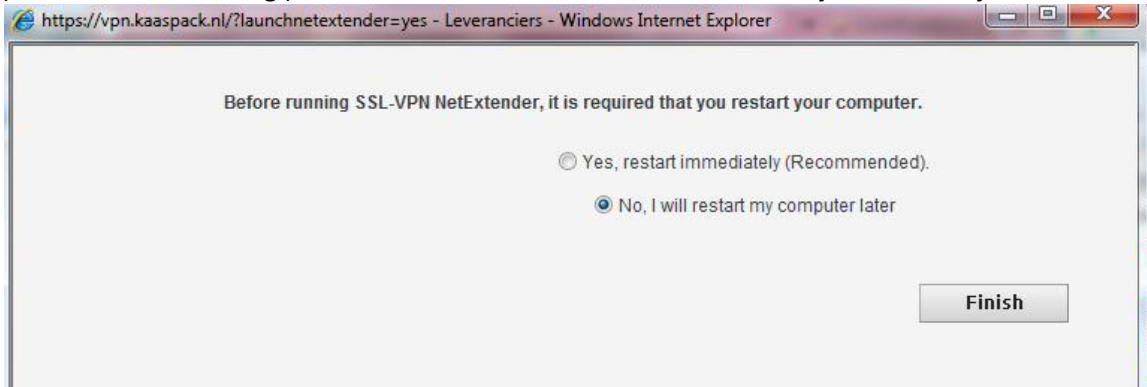


2. Als u de NetExtender voor de eerst keer opstart moet de ActiveX component geïnstalleerd worden op uw PC, in de Internet Explorer krijgt u hierover een melding boven in het browserscherm. Kies hiervoor “Deze invoegtoepassing installeren voor alle gebruikers op deze computer”.



TIJDENS DE INSTALLATIE VAN DE ACTIVEX COMPONENT KAN UW PC NOG OM BEVESTIGING VRAGEN, KLIK HIERBIJ ALTIJD OP JA OF DOORGAAN.

Het is mogelijk dat na de installatie van de ActiveX component de PC herstart moet worden (onderstaande melding.) Een herstart is aan te bevelen maar niet altijd noodzakelijk.



Na de installatie van de ActiveX start u opnieuw de NetExtender

3. Als de ActiveX component juist geïnstalleerd is krijgt u na enige tijd een venster in beeld met de VPN details (zie afbeelding). U heeft nu verbinding met het netwerk van Kaaspak en kunt uw beheerde machines bereiken.

